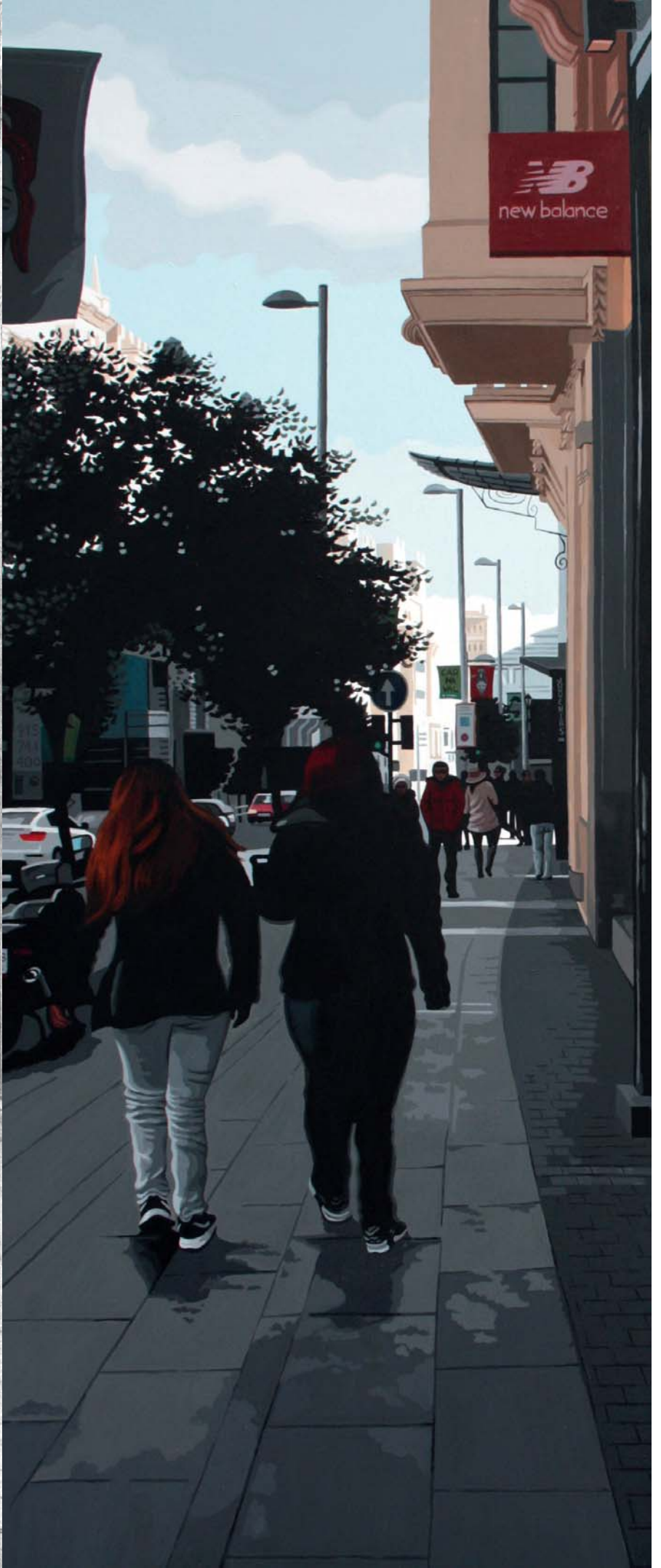
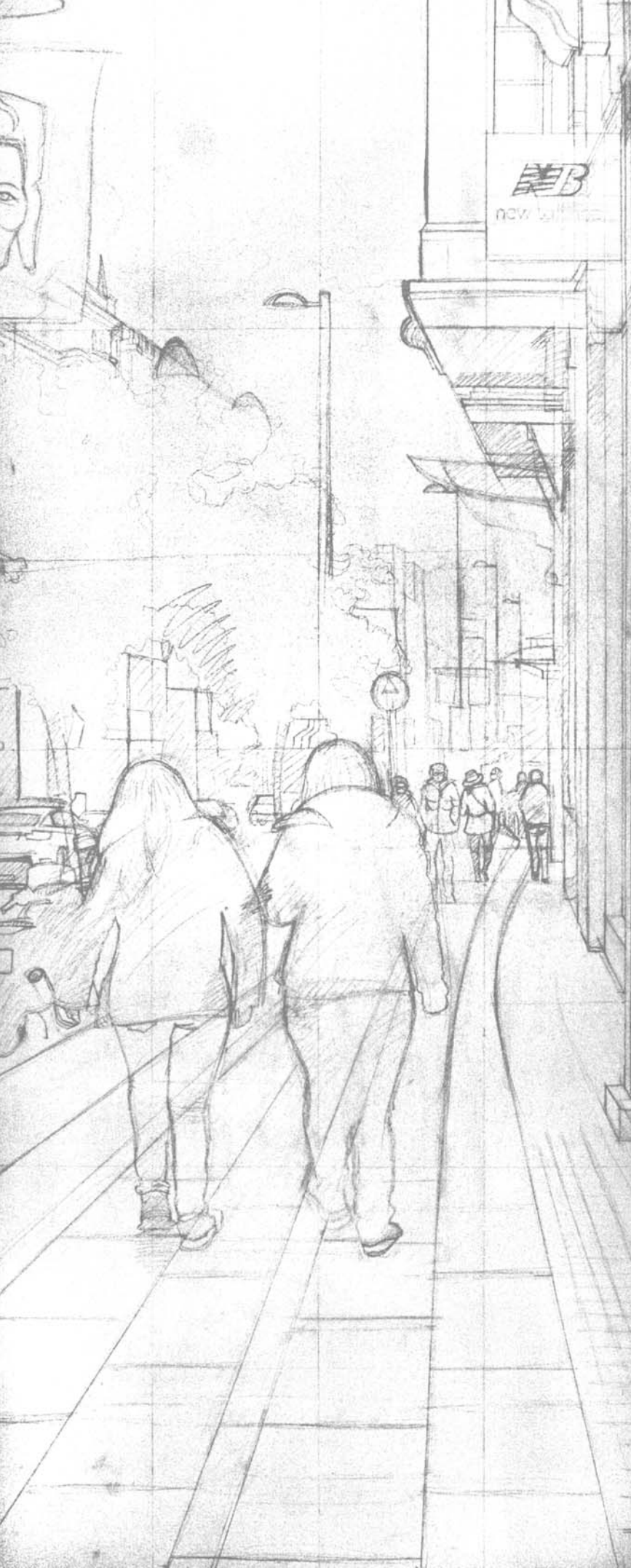


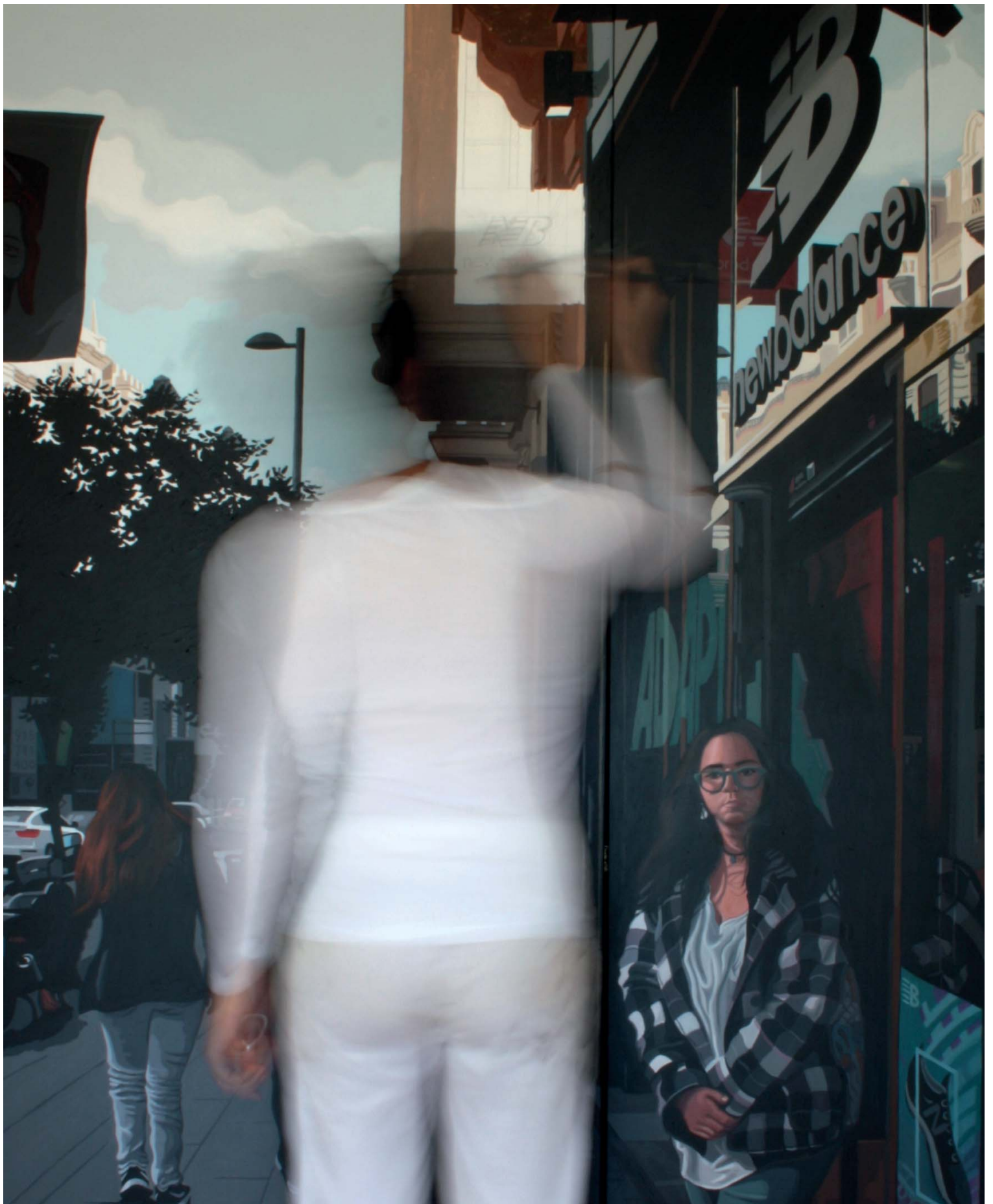


**SOLILOQUIO URBANO**  
**Rosana Sitcha**











# **SOLILOQUIO URBANO**

**Rosana Sitcha**



REFLEJOS IX. Acrílico sobre tabla. 100 x 81 cm



## LA CIUDAD Y EL HOMBRE

La Fundación Cajamurcia continúa con su respaldo a los jóvenes creadores de la Región de Murcia con esta muestra, que forma parte del ciclo *En expansión. Artistas murcianos*. Un ciclo gracias al cual también se ha podido ya admirar, en el Aula de Cultura de Cajamurcia en Madrid, la obra de otros seis excelentes pintores: Nono García, José Antonio Torregrosa (Torregar), Juan José Martínez Cánovas, Pablo Lambertos, María Carbonell y Luis J. Fernández.

Ahora le toca el turno a la artista Rosana Sitcha, quien deja ver su talento en la exposición *Soliloquio urbano*, una muestra que se centra en la relación entre la ciudad y el hombre, un canto a la vida de la ciudad, en la que la joven creadora reflexiona sobre el entorno urbano, especialmente de Murcia y Madrid, dos enclaves con un gran significado artístico y personal para ella.

Este es un proyecto pensado y realizado expresamente por Rosana para los espacios expositivos de la Fundación Cajamurcia en Madrid y en Cartagena, su ciudad natal, en el que se ofrece al espectador la posibilidad de adentrarse en el silencio y en la quietud del tiempo en lugares llenos de vida, de historias y de gente. El recorrido por la exposición se completa con visiones desde azoteas, donde destaca el tratamiento de los cielos. Los edificios son recreados con relieve a través de luces y sombras, con una exquisita gama de colores.

Espero que disfruten de la obra expresiva y simbolista que nos presenta la joven artista, y que puedan recoger la esencia de los lugares por donde ella ha pasado y paseado.

CARLOS EGEA KRAUEL  
Presidente Fundación Cajamurcia



ATARDECER EN GRAN VÍA. Acrílico sobre tabla. 40 x 100 cm

## ANATOMÍA DE LAS METRÓPOLIS

*“Lo primero que necesito es el estímulo. Que algo me pida ser pintado. Luego, lo que veo lo transformo en algo parecido a lo que es, pero resulta una percepción personal. Hago una transformación de la realidad utilizando el lenguaje de la pintura”*

Ricardo Galán Urréjola

Nos contaba el diseñador industrial, Philippe Starck, que “la ciudad no es una suma de piedras, sino una suma de individuos”. Para la joven pintora Rosana Sitcha, las ciudades son universos propios, con una fisonomía particular que ella intenta narrar mediante un proceso pictórico. A Rosana le interesan tanto las *piedras*, los edificios que forman la *cara* de la urbe, como los escaparates de sus establecimientos, las farolas, las señales de tráfico, el mobiliario urbano, los mares que las bañan, los automóviles... y, de manera especial, todos los habitantes que dinamizan el entorno ciudadano. Los individuos que aparecen en los paisajes urbanos de Sitcha se integran perfectamente con la imagen viva de la ciudad que la pintora necesita transmitirnos. El *city dweller* participa del éxodo callejero que vemos en la mayoría de los cuadros, son transeúntes que deben llegar a sus puestos de trabajo y caminan de forma automática, son adolescentes que visitan comercios en busca de “deseos” tangibles.

Sitcha establece una genealogía en las estampas que pinta, penetra en la intimidad de la ciudad, observa y queda hechizada por los reflejos que producen las luces artificiales que alumbran calles reconocibles y espacios recónditos, y descubre como cada rincón se deja embriagar por la luz natural que lo preside a diferentes horas del día. La pintora coge el lápiz, y comienza el dibujo preparativo de una escena urbana que le interesa... después inicia la aplicación del color en sucesivas capas planas de pigmento. Y surgen planisferios terrestres que integran las metrópolis antiguas y modernas, porque la pintura de Rosana trasciende de la tabla, se despega del mapamundi y las ciudades que ella ha

pintado ya no son sufragáneas de un país específico, pertenecen a una jurisdicción que la artista reinventa para aportar nuevos aspectos de una ciudad conocida por –casi– todos.

Kublai Kan, emperador de los tártaros, debe escuchar como le describe Marco Polo las ciudades que ha explorado en sus sucesivos viajes, según leemos en *Las ciudades invisibles*, apasionantes relatos escritos por Italo Calvino. En esta exposición “Soliloquio urbano”, las ciudades son reales y visibles, han sido pintadas con fascinación, reinterpretadas poéticamente con pinceles y brochas. Las áreas metropolitanas que se asoman a cada cuadro de Sitcha recuerdan un tiempo pasado y te aproximan a un futuro inmediato. Yukio Mishima pensaba (y acertó) que “La belleza de la ciudad es, ni más ni menos, la belleza de sus heridas”.

El término *metrópolis* es usado en la antigua Grecia para señalar una ciudad-estado. Hoy las metrópolis son espacios inmensos donde el nombre vive, trabaja y se relaciona; en esto poco ha cambiado la Historia, sino fuese por la manifiesta evolución que han sufrido las formas y los hábitos del ser humano. Sitcha se adentra en lugares antiguos y los acopla en nuevos escenarios urbanos, más acordes con la realidad del siglo XXI. “La ciudad se retrata como un lugar dinámico de refinamiento tecnológico y con interacciones sociales en potencia...”, anuncia el crítico Peter Frank cuando habla de las ciudades pintadas por Jeremy Mann, pintor estadounidense nacido en 1979, de una gran fuerza impresionista figurativa, quien trabaja con colores vivos y crea atmósferas especiales, fines que también consigue la pintora cartagenera, que nos presenta su “colección de ciudades” a través de la organización de la Fundación Cajamurcia.

PEDRO LÓPEZ MORALES  
Comisario de la exposición



EL GRAN CRISTAL II. Acrílico sobre tabla. 130 x 130 cm

## LA CONGELACIÓN DEL TIEMPO

Dentro del ciclo “En expansión, artistas murcianos”, organizado por la Fundación Cajamurcia, Rosana Sitcha presenta su exposición *Soliloquio urbano*. Un canto a la vida y a la ciudad, y donde la artista nos adentra en su propia reflexión del entorno urbano, especialmente de Murcia y Madrid. Dos ciudades, para ella, con una gran significación artística y personal.

En esta muestra, su atención se centra en la relación entre la ciudad y el hombre, pero unas veces el objeto arquitectónico es el único protagonista del cuadro y en otras, por el contrario, comparte espacio y vivencias con los transeúntes. De esta forma, propicia una interacción directa y clara, a nivel de escena, entre ambas facetas temáticas que caracterizan su pintura y, a nivel de significación, enlaza con la verdadera vida urbana que se desarrolla día a día en las metrópolis de todo el mundo.

En ese contexto, en ocasiones, un detalle o un elemento en primer plano le permite crear una profundidad y descubrir al espectador lo que ella ve paso a paso. Es su visión, como observadora, cuando recorre las calles y los entornos propios y característicos de cada lugar, ya que su proceso creativo comienza con un amplio estudio del motivo que quiere trabajar, a través de fotografías elaboradas desde distintos puntos de vista y visiones del mismo. En otros casos, la creación del espacio en perspectiva le sirve como foco de luz; una luz que, al atardecer, penetra lateralmente creando un juego de luces y sombras que se transforma en un bello claroscuro. En cambio, en sus paisajes diurnos retrata el resplandor lumínico que baña a la ciudad y durante la noche se recrea en los reflejos de la lluvia en el asfalto o en la luz artificial que invade las interminables calles solitarias y en penumbra.

En cuanto al color, son creaciones caracterizadas por una paleta cromática particular, aunque en sintonía con la realidad. Asimismo, apuesta por destacar ciertos aspectos del cuadro y llamar la atención de su valor y fuerza, tanto expresiva como simbólica. De ahí que una cabina de teléfono, un semáforo o un escaparate se conviertan en auténticos iconos urbanos dentro de sus propias escenografías.

Además, sus obras adentran al espectador en el silencio y en la congelación del tiempo en ciudades llenas de vida, de historias y de gente, como Edimburgo, Oviedo, Venecia o Sevilla, entre otras. Este aspecto recuerda mucho a las premisas del gran pintor Antonio López, sobre todo, en cuanto a composición y realismo, así como por el gusto al detallismo que roza lo fotográfico en sus

vistas de Madrid. Por ejemplo, *Atardecer en Gran Vía*, de Sitcha, parece inspirarse en el paisaje urbano *Gran Vía*, realizado en 1981 por el maestro manchego. Sin embargo, el tráfico y la presencia de personas transitando otorgan al cuadro de la murciana una ruptura con el anterior e impone la relación entre la urbe y el habitante que es el verdadero impulsor de la vida en la capital. No obstante, su pintura también nos habla de otros artistas contemporáneos. De Carlos Morago extrae el tratamiento de los planos y la limpieza de las escenas; de Urrejola, la soltura de su pincela; y, de Jeremy Mann, la luz de sus cuadros.

El recorrido por la exposición se completa con visiones desde azoteas — donde destaca el tratamiento de los cielos—, el paso por un puente o incluso su mirada desde una pequeña vía o ventana que le sirve para crear diferentes perspectivas y profundidades en una misma composición. Los edificios son tratados con relieve a través de luces y sombras y con una exquisita gama de colores, cuya calidad se aprecia especialmente en la escala de grises, verdes y amarillos. Es, sin duda, su particular estudio de los rasgos identificativos de la ciudad cosmopolita.

Como afirma la autora, existe una lectura más profunda de la metrópoli como “lugar en la que viven muchas personas de diferentes lugares, donde conviven muchas culturas y que está abierta a todo tipo de influencias culturales vengan de donde vengan”. Entonces, ¿no podríamos reconocer en sus obras un marco arquitectónico perfecto para representar la diversidad de creencias, leguajes, etnias y culturas que envuelven hoy a la ciudad posmoderna? ¿Acaso no es en ésta donde está presente la interculturalidad pero también la globalización social y con ella el anonimato del hombre?

Es por ello que el título *Soliloquio urbano* evoca una reflexión en voz alta y a solas de la ciudad; de todos aquellos lugares y sitios en los que Sitcha ha vivido o ha visitado a lo largo de su vida. Es decir, una búsqueda continua de qué significa realmente el espacio urbano en la sociedad actual. En definitiva, un cuaderno de bitácora visual y personal, caracterizado por su capacidad de observación y su sensibilidad analítica. Ambas cualidades le han servido para desmenuzar la realidad hasta el más mínimo detalle; apoyándose en un dibujo realista y expresivo que se ha convertido en su seña de identidad y en el germen de su brillante carrera artística.

LUZ MARÍA GILBERT GONZÁLEZ  
Doctora con mención europea en Historia del Arte





**SOLILOQUIO URBANO**  
ΣΟΛΙΛΟΚΙΟ ΠΟΛΙΤΙΚΟ







PERFUMERÍA ROSÍ. Acrílico sobre tabla. 81 x 65 cm



PUERTA DEL SOL. Acrílico sobre tabla. 70 x 70 cm



METRÓPOLIS 17:30 II. Acrílico sobre tabla. 70 x 70 cm





MAÑANA DE PARAGUAS EN MADRID. Acrílico sobre tabla. 70 x 70 cm





REFLEJOS EN ROJO. Acrílico sobre tabla. 120 x 120 cm







PLAZA CALLAO. Acrílico sobre tabla. 40 x 100 cm



REFLEJOS V. Acrílico sobre tabla. 40 x 100 cm



DESDE GRAN VÍA VI. Acrílico sobre tabla. 40 x 100 cm









TRANSEÚNTES A CONTRALUZ. Acrílico sobre tabla. 100 x 70 cm

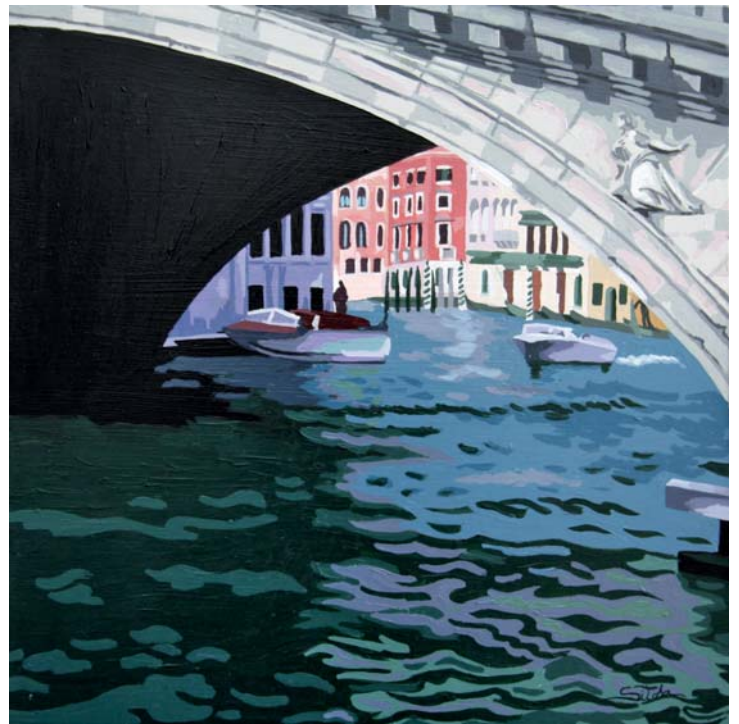








VENECIA II. Acrílico sobre tabla. 30 x 30 cm



EN VENECIA II. Acrílico sobre tabla. 30 x 30 cm



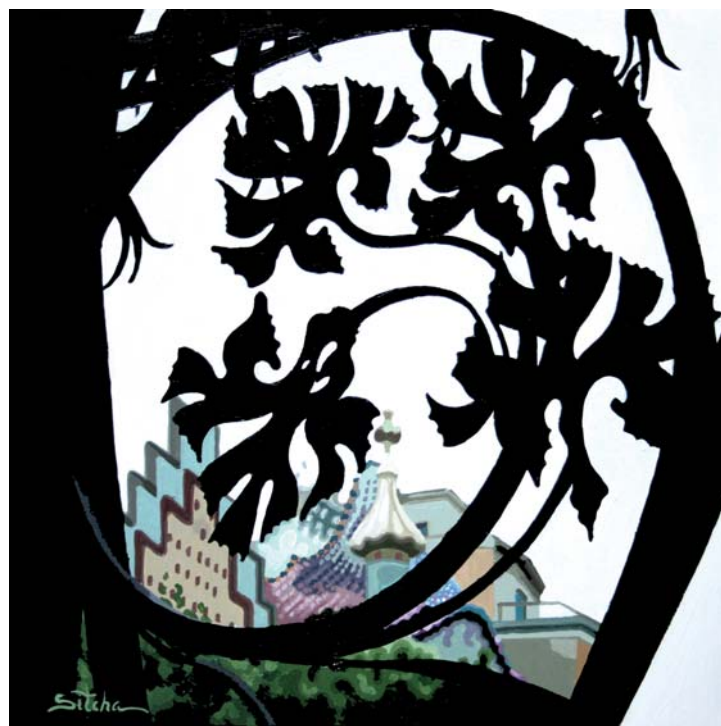
EN EL PUERTO II. Acrílico sobre tabla. 30 x 30 cm



GRAN HOTEL. Acrílico sobre tabla. 30 x 30 cm



DESDE EL PUENTE DE TRIANA II. Acrílico sobre tabla. 30 x 30 cm



DESDE EL PASEO DE GRACIA. Acrílico sobre tabla. 30 x 30 cm



**OVIEDO III.** Acrílico sobre tabla. 30 x 30 cm



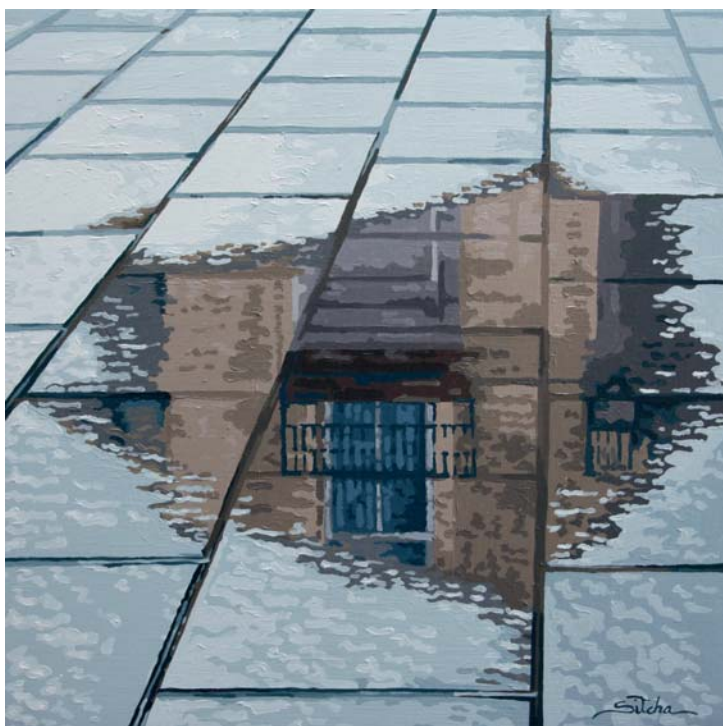
**MAÑANA DE PARAGUAS EN EDIMBURGO II.** Acrílico sobre tabla. 30 x 30 cm



**OVIEDO II.** Acrílico sobre tabla. 30 x 30 cm



**OVIEDO I.** Acrílico sobre tabla. 30 x 30 cm



ESPEJOS LÍQUIDOS III. Acrílico sobre tabla. 30 x 30 cm



DESDE LA PLAZA REAL. Acrílico sobre tabla. 30 x 30 cm

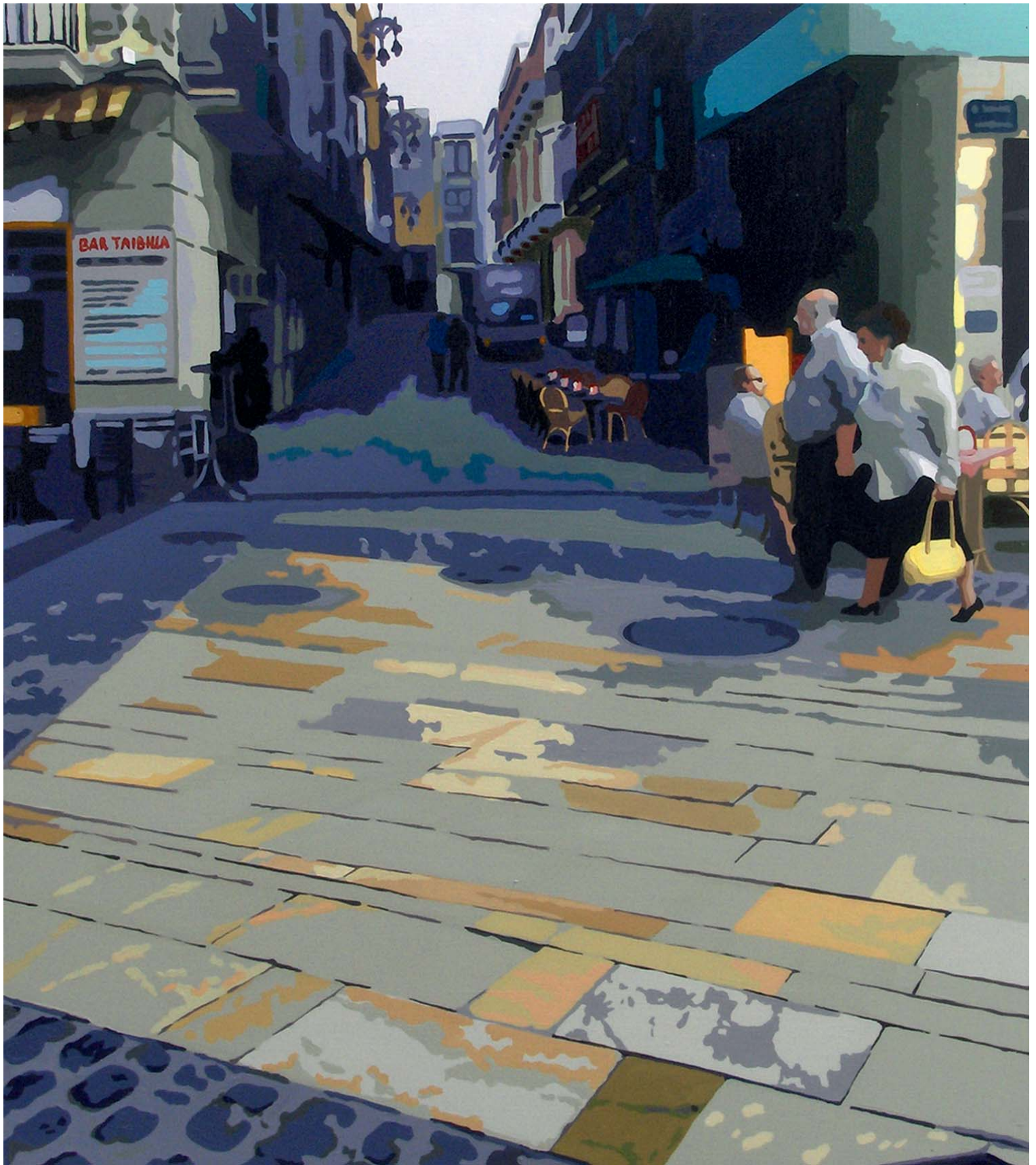
**TRANSEÚNTES URBANOS.** Acrílico sobre tabla. 200 x 81 cm

**REFLEJOS URBANOS.** Acrílico sobre tabla. 200 x 81 cm

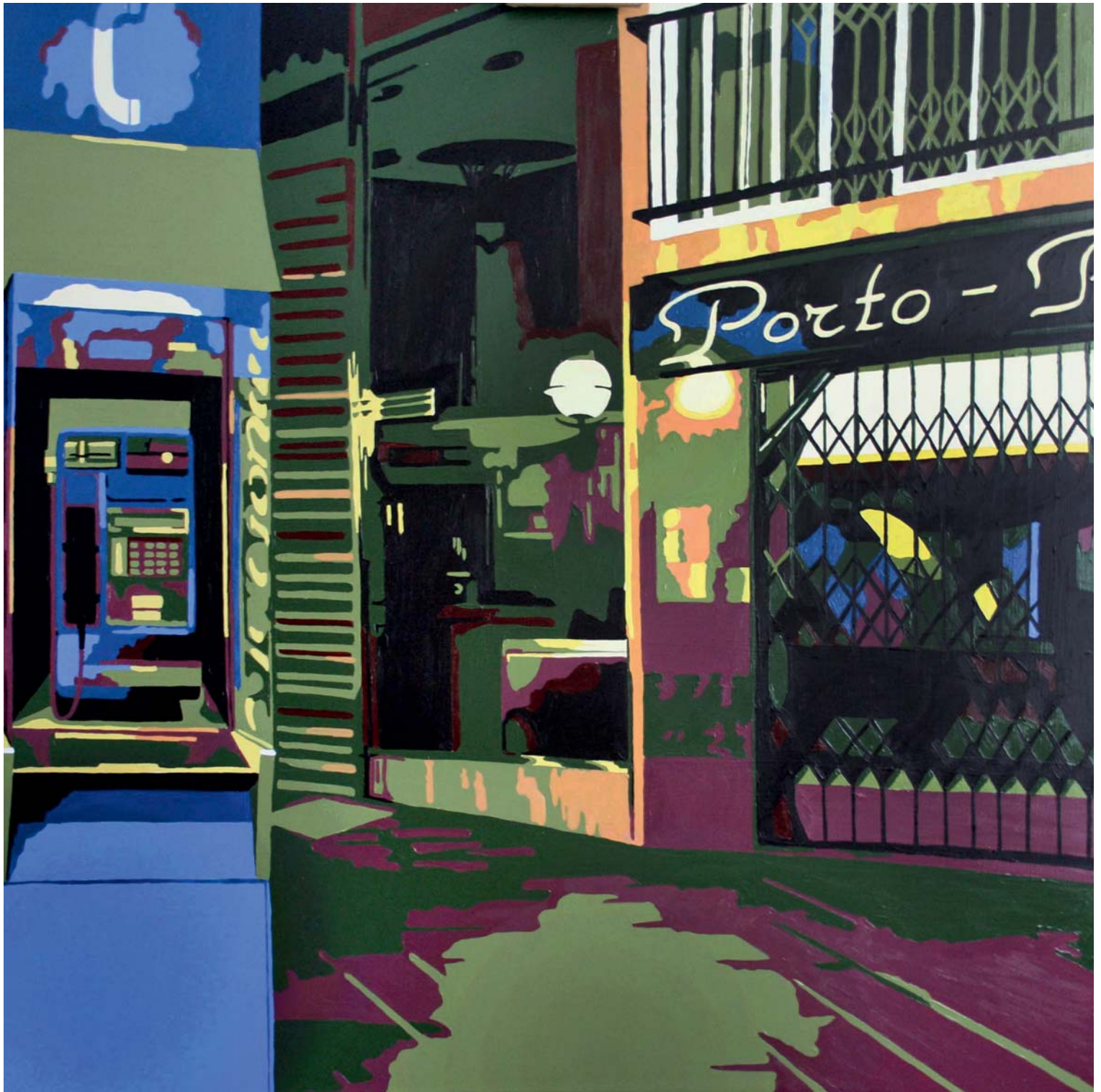














Pintar... Una pasión... Una forma de vida... También un camino arduo donde necesitas el apoyo incondicional de las personas que más quieres para poder continuar, incluso para poder empezar. Y todo se lo debo a mis padres... Y a Víctor. Ellos siempre me han ayudado a luchar por aquello que era mi pasión ya desde niña... Desde entonces sabía que mi futuro estaba entre pinceles, lápices y borbidores, y aunque a veces sea complicado, ellos siempre están ahí para animarme a seguir... a no rendirme nunca...

# Rosana Sitcha

Cartagena (Murcia), 1981

**2000-05. Licenciada en Bellas Artes por la Facultad de San Carlos en la Universidad Politécnica de Valencia.**

## FORMACIÓN RECIBIDA

- Taller de pintura con Cristóbal Gabarrón. Torrevieja. 2007.
- V Curso de la "Cátedra Extraordinaria Ciudad de Albacete" con Antonio López. 2013.
- Curso de retrato impartido por Eloy Morales. Madrid. 2015.

## FORMACIÓN IMPARTIDA

- Masterclass sobre el retrato en la Galería de Arte Salduba. Zaragoza. 2015.

## PREMIOS

### 2015

- Primer premio del "XII Certamen de pintura internacional Toledo Puche". Cieza. Murcia. España.
- Primer premio en el "XVI Concurso de pintura 8 de Marzo". Molina de Segura. Murcia. España.
- Primer premio en el "XXVI Concurso de Nuevos Creadores de Pintura y Escultura de Benidorm". España.

### 2014

- Mención de honor en el "XI Certamen Internacional de pintura Toledo Puche". Cieza. España.
- Distinción en la "XXI edición de la Bienal de Arte No Morrazo". Pontevedra. España.
- Primer premio de pintura. Premios Ejército del Aire. Madrid. España.
- Primer premio en el "Certamen de pintura La Colmena". Asturias. España.
- Cuarto premio en el XXXIII Concurso "La mujer en la pintura" del Corte Inglés. España.

### 2013

- Segundo premio en el XXXIII Concurso "La mujer en la pintura" del Corte Inglés. España.

### 2009

- Primer Premio en el concurso de carteles de Moros y Cristianos de Busot. España.
- Segundo premio en el XXIX Concurso "La mujer en la pintura" del Corte Inglés. Murcia. España.

### 2008

- Segundo Premio en el XXVIII Concurso "La mujer en la pintura" del Corte Inglés. Murcia. España.

### 2007

- Premio Adquisición en la Convocatoria de Artes Plásticas. 2007. Diputación de Alicante. España.
- Premio Adquisición en el V Premio de Artes Plásticas "Gobierno de Cantabria". España.
- Premio Especial Paisaje Urbano. X Certamen Nacional de Pintura al Aire Libre. "Paisajes de Mazarrón". Murcia. España.

### 2006

- XXXIII Concurso Nacional de Pintura Villa de Fuente Álamo. Tercer Premio. Murcia.

España.

- Premio "Nicomedes Gómez" de dibujo 2006. Universidad Politécnica de Cartagena. (Segundo Premio). Cartagena. Murcia. España.

## EXPOSICIONES INDIVIDUALES

### 2015

- "Reflexiones". Museo de Siyâsa. Cieza. Murcia. España.
- "Planos de realidad". Galería de arte Salduba. Zaragoza. España.

### 2014

- "Transeúntes urbanos". Galería de arte Movart. Madrid. España.

### 2013

- "Silencios de la urbe". Galería Cervantes 6. Oviedo. España.
- "Instantes efímeros". Galería MAES. Madrid. España.

### 2012

- "Miradas de identidad y consciencia". Museo de San Javier. Murcia. España.
- "Espejos líquidos". Galería de Arte Mar. Barcelona. España.
- "Cuaderno de viaje". Galería de Arte Salduba. Zaragoza. España.

### 2011

- "Volátiles". Casa Pintada de Mula. Fundación Gabarrón. 2011-2012. Mula. Murcia. España.
- "A pie de calle". Las Rejas. Cartagena. Murcia. España.

### 2010

- "Vida urbana". Galería MAES. Madrid. España.

### 2009

- "Anónimos de Ciudad". Casas Consistoriales de Mazarrón. Mazarrón. Murcia. España.
- "Nómadas". Galería Babel. Murcia. España.

### 2007

- "Urbanitas". Semana Grande de Cajamurcia. Sala de exposiciones Gregorio García Sánchez. Torre Pacheco. Murcia. España.

## OBRA EN

- Diputación de Alicante.
- Gobierno de Cantabria.
- Ayuntamiento de Fuente Álamo. Murcia.
- Colección Cajamurcia.
- Ayuntamiento de Busot. Alicante.
- Ayuntamiento de Torrevieja.
- Universidad Politécnica de Cartagena.
- Museo de Fuente Álamo.
- Colección Galileo Galilei.
- Carpeta de serigrafías "Bajo el sol de Levante".
- Asociación cultural de mujeres "La Colmena".
- Ejército del Aire.
- Ayuntamiento de Benidorm.
- Ayuntamiento de Molina de Segura.
- Ayuntamiento de Cieza.

## ÚLTIMAS EXPOSICIONES COLECTIVAS Y SELECCIONES EN CERTÁMENES

### 2016

- “La luz, el eco.” MURAM. Cartagena. Murcia. España.
- “Siete Artistas Tudmir.” Sala La Paloma. Madrid. España.
- “Firma de mujer”. Galería Karton. Huerca-Overa. Almería. España.
- Finalista en el “XVII Certamen Andaluz de pintura contemporánea ciudad de Torremolinos 2016”. Málaga. España.
- Seleccionada en el “XXXIV Premio Internacional de pintura Eugenio Hermoso”. Badajoz. España.
- Preseleccionada en el “X Certamen Nacional de pintura Miradas 2016”. Alicante. España.
- Seleccionada en el XXVIII Certamen de pintura “Ciudad de Álora”. Álora. Málaga. España.
- Seleccionada en el “XXVII Concurso de Nuevos Creadores de Pintura y Escultura de Benidorm”. España.
- Colectiva “50x50. Navidad 2015”. Galería Jorge Alcolea. Madrid. España.

### 2015

- Seleccionada en la “Exposición de otoño” de la Academia de Bellas Artes Santa Isabel de Hungría”. Sevilla. España.
- “Pintamos Murcia”. En el Real Casino de Murcia. Murcia. España.
- Seleccionada en el XXIV Premio “López Villaseñor” de Artes Plásticas. Ciudad Real. España.
- Seleccionada en el “XXVIII Premio de Pintura Emilio Ollero”. Jaén. España.
- Seleccionada en el Certamen de Pintura de la Armada. Madrid. España.
- “14º Gran exposición extraordinaria de verano”. Galería Jorge Alcolea. Madrid. España.
- “Gralles Experience”. Mas de les Gralles (La Bisbal del Penedès, Tarragona). España.
- Preseleccionada en “Figurativas 2016”. Barcelona. España. España.
- Menéndez Didi. Rosana Sitcha, reportaje en la revista norteamericana “iARTistas”. Issue 15. Estados Unidos.
- Seleccionada en el “Certamen de pintura de Mora”. Toledo. España.
- “Certamen de pintura del Colegio de Médicos de Salamanca”. Salamanca. España.
- “Realidades de una realidad”. Centro Cultural de China en Madrid. Madrid. España.
- “XVI Concurso de pintura 8 de Marzo”. Molina de Segura. Murcia. España.
- “XXVI Concurso de Nuevos Creadores de Pintura y Escultura de Benidorm”. Alicante. España.
- “XI Certamen Internacional de pintura Toledo Puche”. Sala la Paloma. Madrid. España.

### 2014

- Colectiva de Navidad. Galería Cervantes6. Oviedo. Asturias. España.
- Colectiva de Navidad “50x50 y otros formatos”. Galería Jorge Alcolea. Madrid. España.
- Seleccionada en “Premio de pintura Ateneo de Sevilla”. Sevilla. España.
- Seleccionada en el “XVII Concurso de pintura Frida Kahlo”. Madrid. España.
- DC. Diseño de la ciudad. Número 90. “El artista y la ciudad”. Julio 2014. España.
- “14º Gran exposición extraordinaria de verano.” Galería Jorge Alcolea. Madrid. España.
- “Colectiva fin de temporada”. Galería Salduba. Zaragoza. España.
- Affordable Art Fair. Singapur. Stand de la “Galería Jorge Alcolea”. Singapur.
- Seleccionada en la “Bienal de Arte No Morrazo”. Pontevedra. España.
- Seleccionada en el certamen de pintura “Eugenio Hermoso”. Badajoz. España.
- Mesa redonda “Visibilizarte”. “Miradas de Mujeres”. Las Claras. Murcia. España.
- “Miradas de Mujeres”. Edificio de la Convalecencia. Murcia. España.

- “Colectiva”. Galería Gigarpe. Cartagena. España.

### 2013

- “Colectiva de Navidad: 50x50 y otros formatos”. Galería Jorge Alcolea. Madrid. España.
- “Art Hotel”. Hotel NH del Puerto de Cartagena. Cartagena. España.
- Seleccionada en el “XLI Concurso Nacional de pintura Villa de Fuente Álamo”. Murcia. España.
- “Colectiva verano 2013”. Galería Jorge Alcolea. Madrid. España.
- “Colectiva verano 2013”. Galería Echeberría. San Sebastián. España.
- Preseleccionada en “Figurativas 2013”. Barcelona. España.
- Seleccionada en la “Bienal de Arte Joven 2013”. Barcelona.
- “Secuencias Dispare”. Galería Garabatos. Murcia. España.
- “Colectiva principio de temporada”. Galería Gigarpe. Cartagena. Murcia. España.
- “Colectiva de Navidad”. Galería Garabatos. Murcia. España.
- “Colectiva de Navidad”. Galería Cervantes 6. Oviedo. Asturias. España.
- “Colectiva”. Galería MAES. Madrid. España.

### 2012

- Feria “CASA//ARTE”. Colegio de Arquitectos de Madrid. Madrid. España.
- Feria “ROOM ART FAIR //2”. Hotel Praktik. Madrid. España.
- “Colectiva de Navidad”. Galería Cervantes6. Oviedo. Asturias. España.
- “Tres más una opciones figurativas”. Galería Salzillo. Cieza. Murcia. España.
- Certamen de pintura Toledo Puche. Madrid y Universidad de Murcia. España.
- “Colectiva fin de temporada”. Galería de arte Mar. Barcelona. España.
- “Colectiva fin de temporada”. Galería de arte Salduba. Zaragoza. España.
- “Grandes obras en pequeño formato”. Cervantes6. Espacio de arte. España.
- “Mirando a La Algameca”. Galería de Arte Gigarpe. Cartagena. España.
- “El mar siempre cuenta la verdad”. Sala de exposiciones temporales del “ARQUA”. Cartagena. Murcia. España.
- “Puerta de las Artes”. Sala de exposiciones temporales de la Biblioteca de Torre-Pacheco. Murcia. España.

### 2011

- “Colectiva XIII Aniversario.” Galería MAES. Madrid. España.
- “Pinturas”. Cervantes6. Espacio de arte. Oviedo. Asturias. España.
- “Seleccionada en el VIII Certamen de Pintura Toledo Puche”. Cieza. Murcia. España.
- “DEARTE 2011”. Stand de la Galería MAES. Palacio de Congresos de Madrid. Madrid. España.
- “Seleccionada en el “Certamen de Pintura Gabriel Poveda”. Elda. Alicante. España.
- “Contrastes 4x4”. Galería MAES. Madrid. España.

### 2010

- “Colectiva XII Aniversario”. Galería MAES. Madrid. España.
- “Con el cuadro al aire”. Linares. Jaén. España.
- “175x10”. Museo de San Javier. Murcia. España.
- “Zoco 10.0”. Torre de Zoco. Murcia. España.
- “Muestrarte”. Ceutí. Murcia. España.
- “VII Certamen Internacional de Pintura Toledo Puche”. Cieza, Murcia y Madrid. España.
- “XXXVIII Concurso Nacional Villa de Fuente Álamo”. Murcia. España.
- “Ciudad es vida”. Galería Dionis Bennassar. Madrid. España.
- “Art Hotel”. Festival “Mucho Más Mayo”. Galería Gigarpe. Cartagena. Murcia. España.
- “Feria DEARTE Contemporáneo”. Stand Galería Maes. Madrid. España.
- “Días de paraguas”. Galería San Vicente 31. Sevilla. España.
- “III Premio Nacional de Pintura Joven Ciudad de Torreveja”. Alicante. España.
- “Bajo el sol de Levante”. Colegio de arquitectos de Murcia. Murcia. España.

- "En Proceso". Carpeta de serigrafías realizadas por Pepe Jiménez. Museo de Fuente Álamo. Murcia. España.

#### 2009

- "CreaJoven de Murcia 2009". Murcia. España.
- XXIX Concurso "La mujer en la pintura" del Corte Inglés. Murcia. España.
- "XXXVII Concurso Nacional de Pintura Villa de Fuente Álamo". Murcia. España.
- "VIII Concurso de Dibujo". Real Academia de Bellas Artes de Granada. Granada. España.
- "Art Hotel". Mucho Más Mayo. Hotel NH. Cartagena. Murcia. España.
- "En la tierra de Pedro Páramo". Galería Babel. Murcia. España.
- "Rayuela". Galería Babel. Murcia. España.
- "30x30". Sala de Arte Gigarpe. Cartagena. Murcia. España.
- "II Edición Artistas por los Derechos Humanos". Kim Gallery. Murcia. España.

#### 2008

- "V Edición del Premio Internacional de Pintura Julio Quesada". Crevillente. España.
- "Retrato del artista adolescente". Galería Babel. Noviembre, 2008. Murcia. España.
- XVII Premio Nacional López Villaseñor de Artes Plásticas 2008. Ciudad Real. España.
- Feria DEARTE Contemporáneo. Stand Galería Babel. Madrid. España.
- IX Premio de Pintura Cámara de Comercio de Murcia. Murcia. España.
- Premiadados del Premio "Nicomedes Gómez" de dibujo 2007. Casino de Cartagena. Murcia. España.
- VII Concurso de Dibujo de la Real Academia de Bellas Artes de Granada. Granada. España.
- Segundo Premio Nacional de Pintura Joven "Ciudad de Torrevieja". Alicante. España.
- Artistas por los Derechos Humanos. Universidad Politécnica de Cartagena. Cartagena. Murcia. España.
- Publicación de "Art Loft". N.º 17. Febrero, 2008. Murcia. España.
- Publicación "La ilusión de la mente". N.º 9. Fundación Cajamurcia. Ed. Antaria. Noviembre, 2008. España.

#### 2007

- "Premiados 2007". Galería Babel. Murcia. España.
- Premiados y seleccionados en la Convocatoria de Artes Plásticas 2007. Diputación de Alicante. Lonja del Pescado de la Ciudad de Alicante. España.
- XXV Edición Premio Penagos de Dibujo. Madrid. España.
- Premiados IV Certamen Internacional Toledo Puche. Sala de Exposiciones de la Dirección General de Participación Ciudadana del Ayto. de Madrid. España.
- I Bienal de Artes Plásticas de Aljucer. Murcia. España.
- XVI Certamen Nacional de Pintura "Villa de la Roda". Centro Cultural San Sebastián. La Roda, Albacete. España.
- IV Certamen Internacional de Pintura Toledo Puche. Cieza. Murcia. España.
- Premiados y seleccionados en el V Premio de Artes Plásticas "Gobierno de Cantabria". Santillana del Mar. Cantabria. España.
- Primer Premio Nacional de Pintura Joven "Ciudad de Torrevieja". Alicante. España.
- VI Concurso de Dibujo de la Real Academia de Bellas Artes de Granada. España.
- Feria DEARTE. Stand Galería Babel. Palacio de Congresos y Exposiciones. Madrid. España.
- Premiados del Premio "Nicomedes Gómez" de dibujo 2006. Casino de Cartagena. Murcia. España.
- "I Edición Artistas por los Derechos Humanos". Universidad Politécnica de Cartagena. Murcia. España.

#### 2006

- XXVIII Salón de Otoño de Pintura de Plasencia. Aula de Cultura de Plasencia., Cáceres. España.
- XXIX Concurso Nacional de Pintura "Casimiro Sainz". Reinoso. Cantabria. España.

- XXIV Certamen Nacional de Pintura Ciudad de Daimiel. Ciudad Real. España.
- XLII Exposición Certamen Nacional de Pintura y Escultura. Círculo de Bellas Artes de Pozoblanco. Córdoba. España.
- IV Premio Internacional de Pintura "Julio Quesada". Crevillent. Alicante. España.
- VII Premio Universidad del Aula de Artes Plásticas 06. Centro de Arte Palacio Almodí. Murcia. España.
- XXXIII Concurso Nacional de Pintura Villa de Fuente Álamo. Murcia. España.
- Tercer Premio de Pintura Internacional Toledo Puche de Cieza, Murcia, Madrid. España.
- "Distrito Pop". Galería Babel. Murcia. España.

#### 2005

- "B.3.5 Pintura + Media". Exposición colectiva de pintura. Sala de Exposiciones de la Junta Municipal de Ciutat Vella. Valencia. España.
- "Tintas vegetales". Exposición colectiva de dibujo. Sala de Exposiciones del Jardín Botánico de Valencia. España.
- Seleccionada en el "XXXIII Concurso Nacional de Pintura Villa de Fuente Álamo". Murcia. España.
- Seleccionada en el "I Concurso de Pintura de la Casa del Alumno". Valencia. España.
- Seleccionada en el "VIII Concurso de las Artes Galileo Galilei". Pintura. Valencia. España.
- Seleccionada en el "VIII Concurso de las Artes Galileo Galilei". Pintura. Valencia. España.
- Seleccionada en el "III Certamen de pintura. Pintura para el fondo". Valencia. España.
- "De cinco en cinco". Exposición colectiva de dibujo. Casa de la Cultura de Puzol. Valencia. España.
- "Anónimos y antónimos". Exposición colectiva de pintura. Sala Josep Renal de la Facultad de Bellas Artes de San Carlos. Universidad Politécnica de Valencia. España.

#### 2004

- "Con nombre propio". Exposición colectiva. Centro de la Juventud de Quart de Poblet. Valencia. España.
- Seleccionada en el "VII Concurso de las Artes Galileo Galilei". Pintura. Valencia. España.
- Seleccionada en el "VII Concurso de las Artes Galileo Galilei". Grabado. Valencia. España.
- Seleccionada en el Concurso Internacional de Diseño Industrial e Innovación Tecnológica. Valencia. España.

#### 2003

- "Grabats". Exposición colectiva de grabado. Centro Cultural de Rocafort. Valencia. España.
- "Grabats". Exposición colectiva con el grupo "La Noria". Sala Punt i Ratlla. Valencia. España.
- "Perfiles Humanos". Individual. Librería Espartaco. Cartagena. Murcia. España.
- Seleccionada en el "VI Concurso de las Artes Galileo Galilei". Valencia. España.
- Seleccionada en el "VI Concurso de las Artes Galileo Galilei". Valencia. España.

---

<http://www.rosanasitcha.com/>

E-mail: [rosana.sitcha@gmail.com](mailto:rosana.sitcha@gmail.com)

Móvil: 626 081 951







## FUNDACIÓN CAJAMURCIA

*Carlos Egea Krauel*  
Presidente

*Pascual Martínez Ortiz*  
Gerente

## EXPOSICIÓN

Organiza  
Fundación Cajamurcia

Comisario  
Pedro López Morales

Coordinación  
Eugenia Hernández Dávalos

Transporte y montaje  
Angie Meca

Seguros  
Mapfre

## CATÁLOGO

Edita  
Fundación Cajamurcia

Textos  
Pedro López Morales  
Luz María Gilabert González

Fotografía  
Rosa Ana Martos Sitcha  
Víctor Marín Ramírez  
Fidel Molina

Diseño  
Pedro López Morales

Impresión  
Pictografía

ISBN: 978-84-95726-85-8  
Depósito Legal: Mu-479-2016

## AGRADECIMIENTOS DE LA ARTISTA

Fundación Cajamurcia  
Pascual Martínez Ortiz  
Pedro López Morales  
Luz María Gilabert González  
Víctor Marín Ramírez  
Ginés Martos Ros  
Rosa Sitcha Albaladejo  
Antonio Luis Méndez Carrillo (Pictografía)



***“Ars longa vita  
brevis”***

**El arte es  
duradero pero  
la vida es  
breve**

***Hipócrates***

